

## Ferienhaus Strandperle

|                          |  |
|--------------------------|--|
| <b>Lage:</b>             | Wiesengrund 4<br>Ostseebad Karlshagen                        |
| <b>Strandentfernung:</b> | 950 m  |
| <b>Wohnfläche:</b>       | 72 m <sup>2</sup>  |
| <b>Personenzahl:</b>     | Bis 4 Pers. und 2 Aufbettungen                               |
| <b>Räume:</b>            | Wohnz. mit Küche - 2 Schlafz.<br>Wohn-/Schlafz. - Bad - Flur |

- Exklusives, modernes und helles Ferienhaus
- Kleiner Garten und große möblierte Terrasse nach Süden orientiert, sehr ruhige Lage
- Moderne und gemütliche Einrichtung
- Wohn-/Esszimmer auf 3 Seiten verglast mit exklusiver Ledergarnitur, Bad mit Dusche u. WC
- 2 Schlafzimmer (Boxspringbett, 2 Einzelbetten) und Wohn-/Schlafzimmer mit Schlafcouch
- Hochmoderne Holzküche mit Ceran-Kochfeld, ...



## Wohnung Yachthafenidyll

|                          |   |
|--------------------------|---|
| <b>Lage:</b>             | Am Hafen 2 - Wohnung 12<br>Ostseebad Karlshagen |
| <b>Strandentfernung:</b> | 2200 m  |
| <b>Wohnfläche:</b>       | 62 m <sup>2</sup>                               |
| <b>Personenzahl:</b>     | Bis 6 Personen                                  |
| <b>Räume:</b>            | Wohnz. mit Küche - 2 Schlafz.<br>Bad - Flur     |

- 3-Raum-Wohnung mit Blick auf den Yachthafen und den Peenestrom aus allen Fenstern
- Exklusiv und modern eingerichtet, hochwertige Ledergarnitur im Wohnzimmer, Fliesenböden
- Wohnzimmer mit 5 großen Fenstern zum Wasser, 2 verstellbare Relaxessel, ruhige Lage
- 2 Schlafzimmer mit Massivholz-Doppelbetten
- Große hochwertige Wohnküche, Geschirrspüler
- Exklusives Bad, Badewanne mit Dusche



## Appartement Strandperle

|                          |                                       |
|--------------------------|---------------------------------------|
| <b>Lage:</b>             | Wiesengrund 4<br>Ostseebad Karlshagen |
| <b>Strandentfernung:</b> | 950 m                                 |
| <b>Wohnfläche:</b>       | 15 m <sup>2</sup>                     |
| <b>Personenzahl:</b>     | Für 1 bis 2 Personen                  |
| <b>Räume:</b>            | Wohn-/Schlafzimmer mit<br>Küche - Bad |

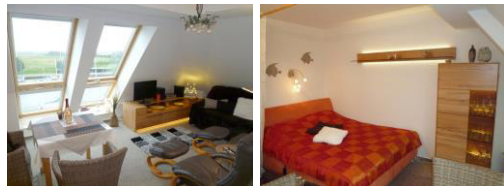
- 1-Raum-Appartement mit separatem Eingang
- Schöner Fliesenboden, sehr ruhige Lage
- Moderne und gemütliche Einrichtung
- Sehr helles Wohnzimmer mit Boxspringbett
- Kochnische im Wohnzimmer
- Kühlschrank mit Eisfach, Zentralheizung
- Modernes Bad mit Dusche und WC
- Große Terrasse mit Liegen, geschützt und nach Süden orientiert



## Wohnung Segelhafenidyll

|                          |  |
|--------------------------|--|
| <b>Lage:</b>             | Am Hafen 2 - Wohnung 19<br>Ostseebad Karlshagen    |
| <b>Strandentfernung:</b> | 2200 m   |
| <b>Wohnfläche:</b>       | 32 m <sup>2</sup> (Grundfläche 40 m <sup>2</sup> ) |
| <b>Personenzahl:</b>     | Bis 2 Pers. und 1 Aufbettung                       |
| <b>Räume:</b>            | Wohn-/Schlafzimmer mit<br>Küche - Bad - Flur       |

- Großes helles 1-Raum-Appartement mit Blick auf den Hafen, kilometerweiter Wasserblick
- Sehr ruhige Lage direkt am Yachthafen
- 2 aufklappbare Dachbalkone nach Süden und Westen, gemütliche und moderne Einrichtung
- Doppelbett mit Motorverstellmöglichkeit und zusätzliche Schlafcouch im Wohnzimmer
- Moderne Küchenzeile mit Backofen
- Geräumiges helles Bad mit Dusche und WC



# Ferienunterkünfte auf der Insel Usedom In Karlshagen, Koserow & am Hafen Stagnieß



## Kontakt und Buchung

Familie Böhle  
Rotenstr. 14  
73730 Esslingen

Telefon: 038375/133988

Fax: 038375/133987

Mobil: 01520/9817293

E-Mail: [b.usedom@online.de](mailto:b.usedom@online.de)

Website: [www.b-usedom.de](http://www.b-usedom.de)

Auf unserer Website finden Sie weitere Informationen und Bilder zu allen Unterkünften. Außerdem stehen ein aktueller Belegungsplan und eine Preisauskunft zur Verfügung. Bei uns kann **online mit Sofortbestätigung gebucht** werden. In Koserow ist zudem unsere **Villa Florenz EG** - ruhige Toplage am Küstenwald - Am Waldwinkel 20. Zwei weitere Ferienwohnungen befinden sich im **Elternhaus des Malers Runge** in der Stadt Wolgast.

## Kapitänsresidenz

|                          |  |
|--------------------------|--|
| <b>Lage:</b>             | Hafenstr. 8a<br>Hafen Stagnieß - Ückeritz                    |
| <b>Strandentfernung:</b> | 2000 m, Busshuttle kostenfrei                                |
| <b>Wohnfläche:</b>       | 85 m <sup>2</sup>  |
| <b>Personenzahl:</b>     | Bis 6 Personen   |
| <b>Räume:</b>            | Wohnz. mit Küche - 2 Schlafz.<br>2 Bäder - Spitzboden - Flur |

- Neues Ferienhaus in direkter Wasserlage am idyllischen Hafen Stagnieß, sehr ruhig
- Doppelhaushälfte nach neuestem Baustandard, hochwertige Ausstattung, Fußbodenheizung
- Offener Wohn- und Essbereich mit Luxusküche
- 2 moderne Bäder mit bodengleichen Duschen
- Möblierte Terrasse mit Strandkorb und ungehindertem Wasserblick, neben dem Wasser
- Carport und Parkplätze auf dem Grundstück



## Ferienhaus Dünengras

|                          |  |
|--------------------------|--|
| <b>Lage:</b>             | Lindenstr. 16<br>Ostseebad Koserow             |
| <b>Strandentfernung:</b> | 300 m  |
| <b>Wohnfläche:</b>       | 100 m <sup>2</sup>                             |
| <b>Personenzahl:</b>     | Bis 6 Personen                                 |
| <b>Räume:</b>            | Wohnz. - 3 Schlafz. - Küche<br>Bad - WC - Flur |

- Freistehendes und sehr helles Ferienhaus
- Ruhige, hervorragende Toplage 300 zum Strand
- Riesige Sonnenterrasse mit Liegen und Markise
- Wohnzimmer mit komfortabler Ledergarnitur, mit Relaxfunktion, Lederstühle, 55" Flat-TV
- Separate Küche mit Echtholz-Front
- 3 geräumige Schlafzimmer mit Doppelbetten
- Bad: Badewanne mit Whirlpool-Funktion, WC
- Eingezäuntes Grundstück mit PKW-Stellplatz



## Ferienhaus Störtebeker

|                          |   |
|--------------------------|---|
| <b>Lage:</b>             | Störtebekerweg 10<br>Ostseebad Koserow        |
| <b>Strandentfernung:</b> | 400 m   |
| <b>Wohnfläche:</b>       | 70 m <sup>2</sup>                             |
| <b>Personenzahl:</b>     | Bis 6 Personen                                |
| <b>Räume:</b>            | Wohnz. - 3 Schlafz. - Küche<br>2 Bäder - Flur |

- Freistehendes Ferienhaus im Grünen
- Ruhige Lage und großer Garten, eingezäunt
- Helle Echtholzmöbel im gesamten Haus
- Großes Wohnzimmer mit Ledergarnitur und elektr. Kaminfeuer, 2 Bäder mit Dusche und WC
- 2 Schlafz. mit Doppelbetten u. 1 Kinderzimmer
- Einbauküche mit Geschirrspüler, Toaster, u. a.
- Große überdachte Terrasse mit Bestuhlung nach Süden ausgerichtet



## Villa Julian

|                          |   |
|--------------------------|---|
| <b>Lage:</b>             | Maria-Seidel-Str. 11<br>Ostseebad Koserow           |
| <b>Strandentfernung:</b> | 350 m   |
| <b>Wohnfläche:</b>       | 84 m <sup>2</sup>                                   |
| <b>Personenzahl:</b>     | Bis 4 Pers. und 2 Aufbettungen                      |
| <b>Räume:</b>            | Wohnz. - Veranda - 2 Schlafz.<br>Küche - Bad - Flur |

- Freistehendes Einfamilienhaus im Grünen
- Sehr ruhige Lage, gewachsenes Wohngebiet
- Exklusiver Cotto-/Fliesenboden in allen Räumen
- Sehr großzügiger Wohn- und Essbereich mit moderner Ledergarnitur, Fußbodenheizung
- Exklusive Küche mit Esstheke, Ceran-Kochfeld, ...
- 2 Schlafzimmer (Doppelbett und 2 Einzelbetten)
- Bad mit bodengleicher Dusche, WC und Bidet
- Möblierte Südwest-Terrasse, Markise



## Villa Venezia

|                          |  |
|--------------------------|--|
| <b>Lage:</b>             | Lindenstr. 11a<br>Ostseebad Koserow                      |
| <b>Strandentfernung:</b> | 300 m  |
| <b>Wohnfläche:</b>       | 92 m <sup>2</sup>  |
| <b>Personenzahl:</b>     | Bis 4 Personen   |
| <b>Räume:</b>            | Wohnz. - Wintergarten<br>2 Schlafz. - Küche - Bad - Flur |

- Romantisches ebenerdiges Haus mit großem Wintergarten und 2 möblierten Terrassen
- Exklusive Ausstattung, sehr ruhige Lage, Garten
- Raumhöhe 2,80 m, mit Kassetentüren
- Gemütliches Wohnzimmer mit Ledergarnitur
- Exklusives Schlafzimmer in Ahorn und Luxus-Schlafz. mit Motorverstellung (Doppelbetten)
- Hochmoderne Küche mit Geschirrspüler, Tiefkühlfach, Mikrowelle und Ceran-Kochfeld



## Bungalow Toscana

|                          |  |
|--------------------------|--|
| <b>Lage:</b>             | Maria-Seidel-Str. 11a<br>Ostseebad Koserow |
| <b>Strandentfernung:</b> | 350 m                                      |
| <b>Wohnfläche:</b>       | 20 m <sup>2</sup>                          |
| <b>Personenzahl:</b>     | Für 1 bis 2 Personen                       |
| <b>Räume:</b>            | Wohn-/Schlafzimmer<br>Küche - Bad          |

- Freistehender Bungalow im Grünen auf idyllischem Grundstück, sehr ruhige Lage
- In allen Räumen schöner Natursteinboden
- Sehr gemütliche und moderne Einrichtung
- Wohnzimmer mit Boxspringbett 1,6 m breit
- Moderne Pantryküche mit Ceran-Kochfeld
- Mikrowelle mit Grillfunktion, elektr. Kaminfeuer
- Exklusives Bad mit Dusche und WC
- Möblierte Südwest-Terrasse mit Strandkorb



## Villa Romantica OG

|                          |  |
|--------------------------|--|
| <b>Lage:</b>             | Lindenstr. 11<br>Ostseebad Koserow                       |
| <b>Strandentfernung:</b> | 300 m  |
| <b>Wohnfläche:</b>       | 85 m <sup>2</sup>  |
| <b>Personenzahl:</b>     | Bis 5 Personen   |
| <b>Räume:</b>            | Wohnz. - Wintergarten<br>2 Schlafz. - Küche - Bad - Flur |

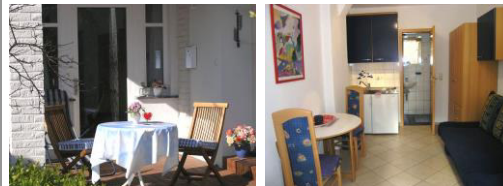
- Große Wohnung im OG mit Wintergarten im Grünen auf großem Grundstück, ruhige Lage
- 3-Zimmerwohnung – komplettes OG und 20 m<sup>2</sup> Wintergarten, 2 Balkone zur Süd-/Westseite
- Exklusive und moderne Einrichtung
- Wohnzimmer mit luxuriöser Ledergarnitur
- Schlafzimmer, Pinie massiv, mit Doppelbett, 2. Schlafz.: Doppelbett mit Motorverstellung
- Moderne Küche mit Geschirrspüler, Mikrowelle



## Villa Romantica Appartement

|                          |                                       |
|--------------------------|---------------------------------------|
| <b>Lage:</b>             | Lindenstr. 11<br>Ostseebad Koserow    |
| <b>Strandentfernung:</b> | 300 m                                 |
| <b>Wohnfläche:</b>       | 15 m <sup>2</sup>                     |
| <b>Personenzahl:</b>     | Für 1 bis 2 Personen                  |
| <b>Räume:</b>            | Wohn-/Schlafzimmer mit<br>Küche - Bad |

- 1-Raum-Appartement mit separatem Eingang
- Modern ausgestattet, schöner Fliesenboden
- Wohn-/Schlafzimmer mit Schlafcouch
- Kochnische im Wohnzimmer mit Eisfach
- Mikrowelle mit Grillfunktion
- Modernes Bad mit Dusche und WC
- Große möblierte Südwest-Terrasse, teilweise überdacht, mit Strandkorb
- Großes Grundstück mit herrlichen Bäumen



## Villa Romantica Gartenwohnung

|                          |                                    |
|--------------------------|------------------------------------|
| <b>Lage:</b>             | Lindenstr. 11<br>Ostseebad Koserow |
| <b>Strandentfernung:</b> | 300 m                              |
| <b>Wohnfläche:</b>       | 50 m <sup>2</sup>                  |
| <b>Personenzahl:</b>     | Bis 2 Pers. und 1 Aufbettung       |
| <b>Räume:</b>            | Wohnz. - Schlafz.<br>Küche - Bad   |

- 2-Raum-Wohnung mit überdachter Terrasse
- Modern ausgestattet, Fliesenboden (Küche), heller Laminatboden in Wohn- u. Schlafzimmer
- Wohnz. mit blauer ausziehbarer Ledergarnitur
- Schlafzimmer mit Doppelbett und Einzelbett
- Wohnküche mit Geschirrspüler und Tiefkühlfach
- Große, möblierte Terrasse nach Süden orientiert, überdacht und im Grünen gelegen
- Modernes Bad mit Dusche und WC



## Wohnung Ostseeblick

|                          |   |
|--------------------------|---|
| <b>Lage:</b>             | Strandstr. 30 - Wohnung 23<br>Ostseebad Karlshagen  |
| <b>Strandentfernung:</b> | 190 m   |
| <b>Wohnfläche:</b>       | 56 m <sup>2</sup>                                   |
| <b>Personenzahl:</b>     | Bis 4 Pers. und 1 Aufbettung                        |
| <b>Räume:</b>            | Wohnz. mit Küche - Galerie<br>Schlafz. - Bad - Flur |

- 2-Raum-Wohnung im 2. OG, oberste Etage
- Vom Wohnzimmer und möblierten Balkon freier Ostseeblick, Fliesenboden in allen Räumen
- Exklusive und moderne Einrichtung
- Helles Wohnzimmer mit Galerie, Schlafzimmer mit Doppelbett, 2 Einzelbetten auf der Galerie
- Auf der Galerie separate Schlaf- und Spielkoje
- Wohnküche mit Geschirrspüler, Kühlschrank, ...
- Exklusives Bad, Badewanne mit Dusche

